



Noviembre, 2025

DATOS AUTOEXCLUSIÓN

AUTOEXCLUSIÓN

Región	Autoexcluidos	%	Mujeres	Hombres
Arica y Parinacota	75	2,1%	35	40
Tarapacá	101	2,8%	30	71
Antofagasta	218	6,0%	72	146
Atacama	135	3,7%	58	77
Coquimbo	176	4,9%	60	116
Valparaíso	318	8,8%	129	189
Metropolitana de Santiago	581	16,0%	141	440
Libertador General Bernardo O'Higgins	120	3,3%	27	93
Maule	172	4,7%	56	116
Biobío	507	14,0%	156	351
Ñuble	88	2,4%	17	71
La Araucanía	418	11,5%	172	246
Los Lagos	312	8,6%	107	205
Los Ríos	197	5,4%	77	120
Aysén del General Carlos Ibáñez del Campo	53	1,5%	21	32
Magallanes y de la Antártica Chilena	151	4,2%	65	86
Total	3.622	100%	1.223	2.399



3.622
AUTOEXCLUIDAS/OS
A NOVIEMBRE DE 2025



MUJERES: 1.223 – 33,8%
HOMBRES: 2.399 – 66,2%

AUTOEXCLUSIÓN

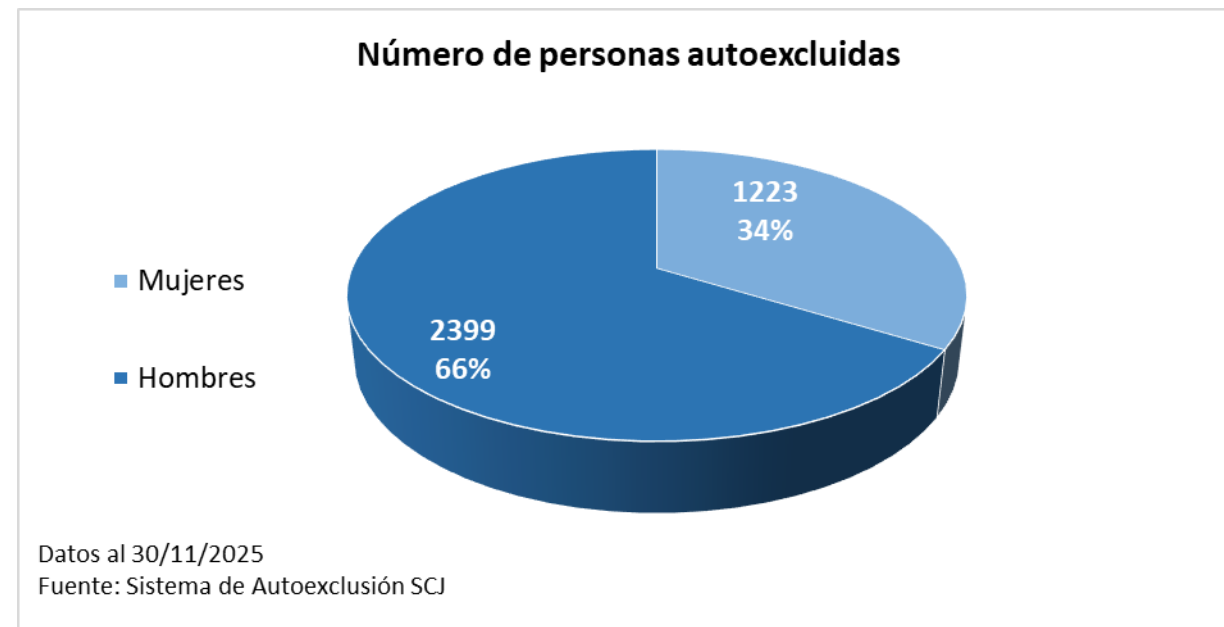
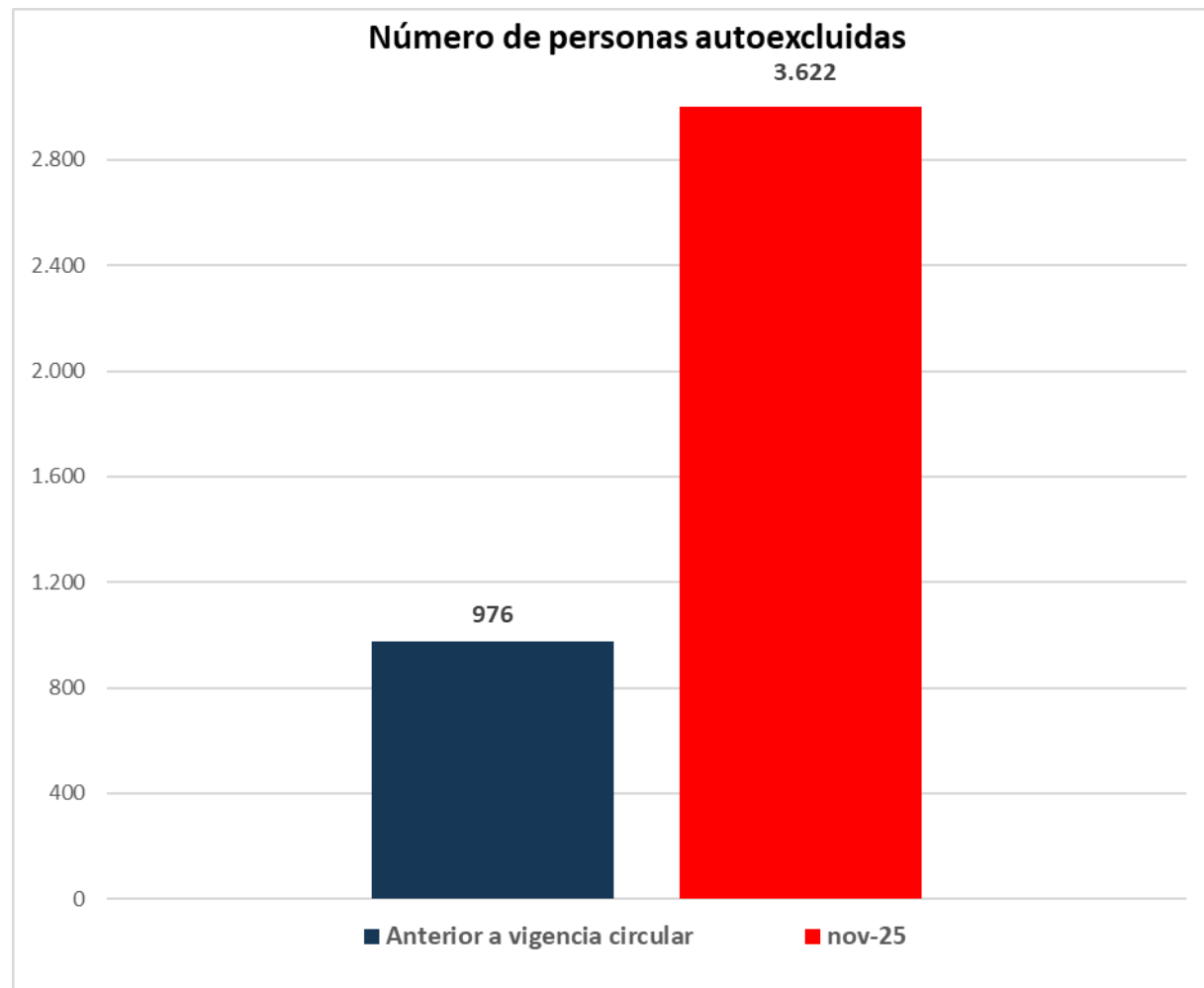
Canal de atención Autoexclusión	Nº	%
Presencial	3.205	44%
ClaveÚnica	3.923	54%
Sitio web	86	1%
Correo	26	0%
	7.240	

Autoexcluidos que suscribieron antes de la entrada en vigencia de la circular	976
Autoexclusiones que suscribieron con posterioridad a la entrada en vigencia de la circular	6.262
Revocaciones tramitadas desde la entrada en vigencia de la circular	3.616
Total Solicitudes tramitadas	10.650

3.008

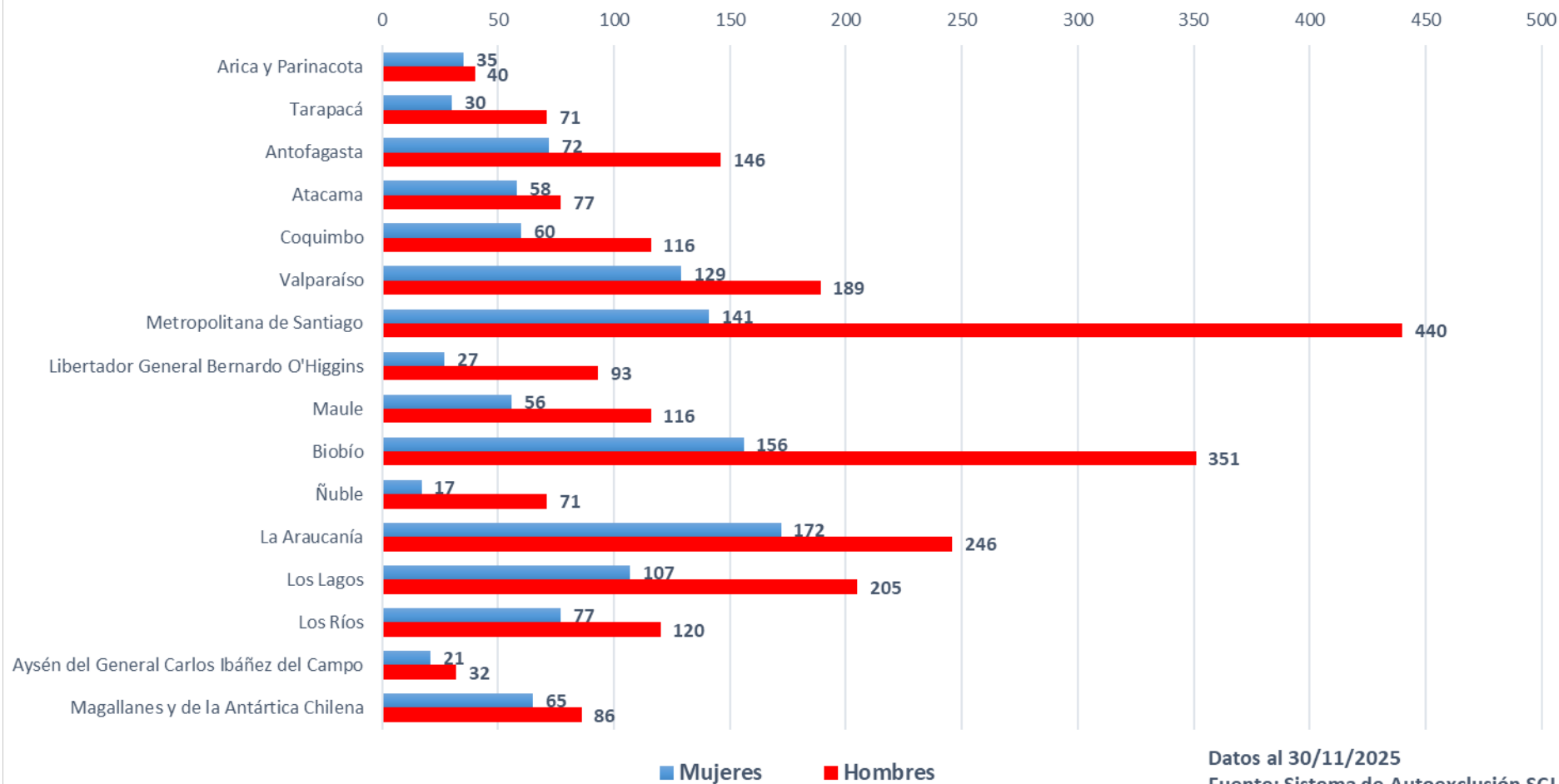
Personas con autoexclusión vigente suscrita posteriormente a la entrada en vigencia de la Normativa de Autoexclusión.

AUTOEXCLUSIÓN



AUTOEXCLUSIÓN

Número de Personas Autoexcluidas por Sexo

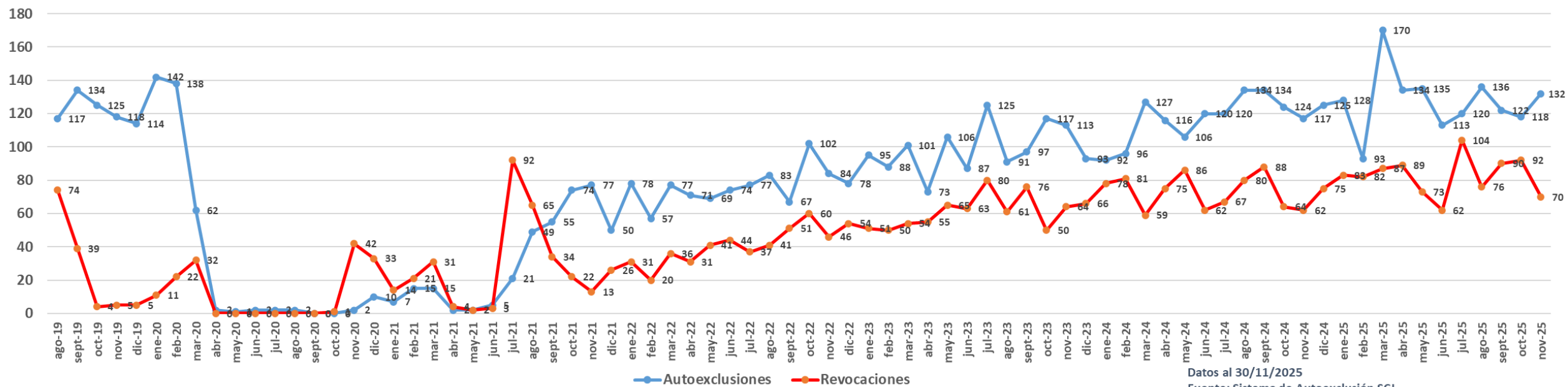


Datos al 30/11/2025

Fuente: Sistema de Autoexclusión SCJ

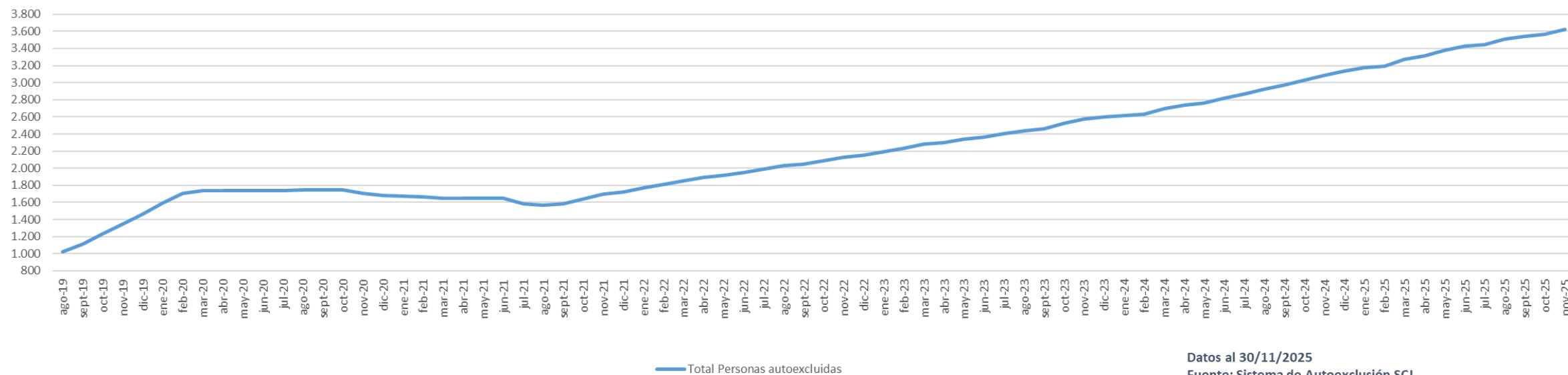
AUTOEXCLUSIÓN

Evolución Solicitudes Autoexclusión - Revocación



AUTOEXCLUSIÓN

Evolución Acumulada Registro de Autoexclusión



Datos al 30/11/2025

Fuente: Sistema de Autoexclusión SCJ



Noviembre, 2025

DATOS AUTOEXCLUSIÓN